



**Grupo
Indecoel**
S.R.L.

2025

Calidad de Exportación en tus Manos

Con más de 35 Años siendo Líderes en la Fabricación de Pinza en toda Latinoamérica

SOBRE NOSOTROS

GRUPO INDECOEL S.R.L. fue fundado el 14 de mayo de 1994, con capital 100% nacional y el empuje de un equipo emprendedor que apostó por la excelencia y el crecimiento sostenido. A lo largo de los años, hemos logrado consolidarnos como una empresa líder en la fabricación de pinzas de ropa “ganchitos” y colgadores o perchas de plásticos, alcanzando un posicionamiento destacado en el mercado nacional y expandiéndonos con éxito a nivel internacional. Nuestra visión emprendedora, junto con la aceptación de nuestros productos por parte de los clientes, nos ha impulsado a mantener un compromiso firme con la calidad, la mejora continua y la innovación, buscando siempre adaptarnos a las necesidades del mercado.

En GRUPO INDECOEL, competimos al más alto nivel ofreciendo: - Calidad superior en nuestros productos - Precios accesibles y competitivos - Un servicio ágil, cercano y confiable Trabajamos diariamente para optimizar nuestros procesos, reducir costos sin comprometer la calidad, y asegurar un rendimiento sobresaliente en cada una de nuestras líneas. Nuestra filosofía de trabajo nos permite entregar productos que garantizan:

Confiabilidad, Durabilidad, Rapidez, Prestigio y Garantía de satisfacción Todo bajo nuestro principio: “Menor costo, mayor duración, facilidad de uso y variedad.”

Somos conscientes de que el crecimiento real parte del reconocimiento de nuestras oportunidades de mejora. Por ello, invertimos tiempo y recursos en perfeccionar cada detalle, utilizando materias primas de primera calidad, tanto nacionales como importadas, que nos permiten asegurar un estándar elevado en todos nuestros productos.

Hoy en día, GRUPO INDECOEL S.R.L. es líder en Sudamérica en su rubro, exportando con éxito a países como Bolivia, Ecuador y Colombia, y avanzando firmemente hacia nuevos mercados en toda la región.





Misión

Fabricar y ofrecer productos plásticos de alta calidad —especialmente pinzas de ropa y colgadores— que brinden durabilidad, funcionalidad y accesibilidad a nuestros clientes. Comprometidos con la innovación constante, buscamos satisfacer las necesidades del hogar y la industria, generando valor en cada etapa de nuestra cadena productiva y comercial, tanto a nivel nacional como internacional.

Visión

Ser la empresa líder en Sudamérica en la fabricación y exportación de artículos plásticos para el hogar, reconocida por su calidad, eficiencia, responsabilidad social y capacidad de adaptación al cambio. Aspiramos a llevar nuestros productos a más mercados globales, promoviendo soluciones prácticas, sostenibles y accesibles para todos.

Contáctenos:

Dirección: Jr. Las Mercedes Nro. 1054 , Azcarruns Bajo, Sjl , Lima ,Perú

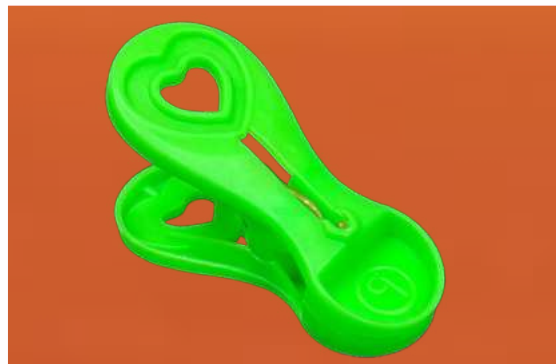
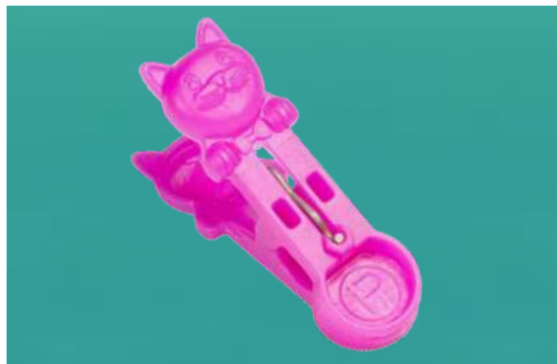
Teléfonos: | +51 983 470 034 | +51 924 277 939 | +51 983 479 059

Correos: | ventas@grupoindecoel.com.pe | informes@grupoindecoel.com.pe

Sitio web: www.grupoindecoel.com.pe



Pinzas de Ropa





CODIGO: PCC



PINZA

MODELO CUADRADO



**Con Clip de Metal
Inoxidable**

CODIGO: PCCBL



ESPECIFICACIONES:



CODIGO: PCC

► **PRESENTACIÓN: CAJA**

MEDIDAS:

ANCHO : 49.50 cm
ALTO : 34.20 cm
PROFUNDIDAD : 46.50 cm
PESO : 14.00 Kg

CAPACIDAD DE ABASTECIMIENTO

SEMANAL : 1260 Cajas
CONTENIDO : 144 Blister por caja (3456 Und.)
CUBICAJE : Container High Cube 40: 800 Cajas

MATERIAL DEL EMPAQUE

Poleolefina brillante

MATERIALES DEL PRODUCTO

Polipropileno PP
Polipropileno Copolímero
Alambre con tratamiento Tropicalizado



CODIGO: PCCBL

► **PRESENTACIÓN: CAJA**

MEDIDAS:

ANCHO : 43.50 cm
ALTO : 50.00 cm
PROFUNDIDAD : 39.00 cm
PESO : 16 kg

CAPACIDAD DE ABASTECIMIENTO

SEMANAL : 350 CAJAS
CONTENIDO : 144 Bolsas por caja (3456 Und.)
CUBICAJE : Container High Cube 40: 850 Cajas.

MATERIAL DEL EMPAQUE

BOPP Laminado

MATERIALES DEL PRODUCTO

Polipropileno PP
Polipropileno Copolímero
Alambre con tratamiento Tropicalizado





PINZA

MODELO REDONDO GIGANTE
CODIGO PCRG



Con Clip de Metal
Inoxidable

ESPECIFICACIONES:

► PRESENTACIÓN: PAQUETE

MEDIDAS:

ANCHO	:	51.00 cm
ALTO	:	29.00 cm
PROFUNDIDAD	:	87.00 cm
PESO	:	18 Kg

CAPACIDAD DE ABASTECIMIENTO

SEMANAL	:	3100 Paq.
CONTENIDO	:	24 Gruesas (3456 Und.)
CUBICAJE	:	Container High Cube 40 560 Paq.

MATERIAL DEL EMPAQUE

BOPP Laminado

MATERIALES DEL PRODUCTO

Polipropileno PP
Polipropileno Copolímero
Alambre con tratamiento Tropicalizado



► PRESENTACIÓN: CAJA

MEDIDAS:

ANCHO	:	76.00 cm
ALTO	:	46.00 cm
PROFUNDIDA	:	43.00 cm
PESO	:	20.50 kg

CAPACIDAD DE ABASTECIMIENTO

SEMANAL	:	1200 Cajas
CONTENIDO	:	144 Blister (3456 Und.)
CUBICAJE	:	Container High Cube 40: 450 cajas

MATERIAL DEL EMPAQUE

Poleolefina brillante

MATERIALES DEL PRODUCTO

Polipropileno PP
Polipropileno Copolímero
Alambre con tratamiento Tropicalizado





PINZA

MODELO CUCHARITA

CODIGO PACMS



**Con Clip de Metal
Inoxidable**

ESPECIFICACIONES:

► PRESENTACIÓN: PAQUETE

MEDIDAS:

ANCHO	:	55.00 cm
ALTO	:	22.00 cm
PROFUNDIDAD	:	84.00 cm
PESO	:	15.35 Kg

CAPACIDAD DE ABASTECIMIENTO

SEMANAL	:	3300 Paq.
CONTENIDO	:	24 Gruesas (3456 Und.)
CUBICAJE	:	Container High Cube 40: 700 Paq.

MATERIAL DEL EMPAQUE

BOPP Laminado

MATERIALES DEL PRODUCTO

Polipropileno PP

Polipropileno Copolímero

Alambre con tratamiento Tropicalizado





PINZA MODELO CHANCHITO

CODIGO PACHS



Con Clip de Metal
Inoxidable

ESPECIFICACIONES:

► PRESENTACIÓN: PAQUETE

MEDIDAS:

ANCHO	:	49 cm
ALTO	:	30 cm
PROFUNDIDAD	:	101 cm
PESO	:	21.55 Kg

CAPACIDAD DE ABASTECIMIENTO

SEMANAL	:	1350 Paq.
CONTENIDO	:	24 Gruesas (3456 Und.)
CUBICAJE	:	Container High Cube 40: 350 Paq.

MATERIAL DEL EMPAQUE

BOPP Laminado

MATERIALES DEL PRODUCTO

Polipropileno PP

Polipropileno Copolímero

Alambre con tratamiento Tropicalizado





PINZA MODELO PIECITO

CODIGO PPIS



Con Clip de Metal
Inoxidable

ESPECIFICACIONES:

► PRESENTACIÓN: PAQUETE

MEDIDAS:

ANCHO	:	60.00 cm
ALTO	:	27.00 cm
PROFUNDIDAD	:	97.00 cm
PESO	:	23.90 Kg

CAPACIDAD DE ABASTECIMIENTO

SEMANAL	:	1800 Paq.
CONTENIDO	:	24 Gruesas (3456 Und.)
CUBICAJE	:	Container High Cube 40: 460 Paq.

MATERIAL DEL EMPAQUE

BOPP Laminado

MATERIALES DEL PRODUCTO

Polipropileno PP

Polipropileno Copolímero

Alambre con tratamiento Tropicalizado





PINZA MODELO DOG

CODIGO PAHPS



Con Clip de Metal
Inoxidable

ESPECIFICACIONES:

► PRESENTACIÓN: PAQUETE

MEDIDAS:

ANCHO	:	52.00 cm
ALTO	:	40.00 cm
PROFUNDIDAD	:	96.00 cm
PESO	:	24.20 Kg

CAPACIDAD DE ABASTECIMIENTO

SEMANAL	:	1350 Paq.
CONTENIDO	:	24 Gruesas (3456 Und.)
CUBICAJE	:	Container High Cube 40: 288 Paq.

MATERIAL DEL EMPAQUE

BOPP Laminado

MATERIALES DEL PRODUCTO

Polipropileno PP

Polipropileno Copolímero

Alambre con tratamiento Tropicalizado





PINZA

MODELO ABANICO

CODIGO PAAB5



Con Clip de Metal
Inoxidable



ESPECIFICACIONES:

► PRESENTACIÓN: PAQUETE

MEDIDAS:

ANCHO	:	55.00 cm
ALTO	:	25.00 cm
PROFUNDIDAD	:	91.00 cm
PESO	:	24.00 Kg

CAPACIDAD DE ABASTECIMIENTO

SEMANAL	:	1500 Paq.
CONTENIDO	:	24 Gruesas (3456 Und.)
CUBICAJE	:	Container High Cube 40: 480 Paq.

MATERIAL DEL EMPAQUE

BOPP Laminado

MATERIALES DEL PRODUCTO

Polipropileno PP

Polipropileno Copolímero

Alambre con tratamiento Tropicalizado





PINZA

MODELO MARGARITA

CODIGO PMARC



Con Clip de Metal
Inoxidable

ESPECIFICACIONES:

► PRESENTACIÓN: PAQUETE

MEDIDAS:

ANCHO	:	58.00 cm
ALTO	:	24.00 cm
PROFUNDIDAD	:	99.00 cm
PESO	:	23.50 Kg

CAPACIDAD DE ABASTECIMIENTO

SEMANAL	:	1200 Paq.
CONTENIDO	:	24 Gruesas (3456 Und.)
CUBICAJE	:	Container High Cube 40: 544 Paq.

MATERIAL DEL EMPAQUE

BOPP Laminado

MATERIALES DEL PRODUCTO

Polipropileno PP
Polipropileno Copolímero
Alambre con tratamiento Tropicalizado



► PRESENTACIÓN: CAJA

MEDIDAS:

ANCHO	:	79.00 cm
ALTO	:	60.80 cm
PROFUNDIDA	:	39.40 cm
PES	:	25.50 Kg

CAPACIDAD DE ABASTECIMIENTO

SEMANAL	:	840 Cajas
CONTENIDO	:	144 Blister (3456 Und.)
CUBICAJE	:	Container High Cube 40: 345 Cajas

MATERIAL DEL EMPAQUE

Poleolefina brillante

MATERIALES DEL PRODUCTO

Polipropileno PP
Polipropileno Copolímero
Alambre con tratamiento Tropicalizado





PINZA MODELO PESCADITO

CODIGO PPESC



Con Clip de Metal
Inoxidable

ESPECIFICACIONES:

► PRESENTACIÓN: PAQUETE

MEDIDAS:

ANCHO	:	49.00 cm
ALTO	:	31.00 cm
PROFUNDIDAD	:	93.00 cm
PESO	:	19.25 Kg

CAPACIDAD DE ABASTECIMIENTO

SEMANAL	:	1200 Paq.
CONTENIDO	:	24 Gruesas (3456 Und.)
CUBICAJE	:	Container High Cube 40: 504 Paq.

MATERIAL DEL EMPAQUE

BOPP Laminado

MATERIALES DEL PRODUCTO

Polipropileno PP

Polipropileno Copolímero

Alambre con tratamiento Tropicalizado





PINZA MODELO CUYCITO

CODIGO PACUYS



Con Clip de Metal
Inoxidable



ESPECIFICACIONES:

► PRESENTACIÓN: PAQUETE

MEDIDAS:

ANCHO	:	52.00 cm
ALTO	:	40.00 cm
PROFUNDIDAD	:	96.00 cm
PESO	:	24.00 kg

CAPACIDAD DE ABASTECIMIENTO

SEMANAL	:	1350 Paq.
CONTENIDO	:	24 Gruesas (3456 Und.)
CUBICAJE	:	Container High Cube 40: 280 Paq.

MATERIAL DEL EMPAQUE

BOPP Laminado

MATERIALES DEL PRODUCTO

Polipropileno PP

Polipropileno Copolímero

Alambre con tratamiento Tropicalizado





PINZA MODELO LLAMITA

CODIGO: PALLAMS



Con Clip de Metal
Inoxidable

ESPECIFICACIONES:

► PRESENTACIÓN: PAQUETE

MEDIDAS:

ANCHO	:	58.00 cm
ALTO	:	24.00 cm
PROFUNDIDAD	:	99.00 cm
PESO	:	23.50 kg

CAPACIDAD DE ABASTECIMIENTO

SEMANAL	:	1350 Paq.
CONTENIDO	:	24 Gruesas (3456 Und.)
CUBICAJE	:	Container High Cube 40: 396 Paq.

MATERIAL DEL EMPAQUE

BOPP Laminado

MATERIALES DEL PRODUCTO

Polipropileno PP

Polipropileno Copolímero

Alambre con tratamiento Tropicalizado





Con Clip de Metal
Inoxidable

ESPECIFICACIONES:

► PRESENTACIÓN: PAQUETE

MEDIDAS:

ANCHO	:	47.00 cm
ALTO	:	36.00 cm
PROFUNDIDAD	:	91.00 cm
PESO	:	21.00 kg

CAPACIDAD DE ABASTECIMIENTO

SEMANAL	:	1350 Paq.
CONTENIDO	:	24 Gruesas (3456 Und.)
CUBICAJE	:	Container High Cube 40: 475 Paq.

MATERIAL DEL EMPAQUE

BOPP Laminado

MATERIALES DEL PRODUCTO

Polipropileno PP

Polipropileno Copolímero

Alambre con tratamiento Tropicalizado





PINZA

ANIMALITO CORAZONCITO EN CESTO

CODIGO: PACORSC



Con Clip de Metal
Inoxidable

ESPECIFICACIONES:

► PRESENTACIÓN: PAQUETE

MEDIDAS:

ANCHO : 60.00 cm
ALTO : 26.00 cm
PROFUNDIDAD : 120.00 cm
PESO : 27.00 kg

CAPACIDAD DE ABASTECIMIENTO

SEMANAL : 1350 Paq.
CONTENIDO : 24 Gruesas (3456 Und.)
CUBICAJE : Container High Cube 40: 390 Paq.

MATERIAL DEL EMPAQUE

BOPP Laminado

MATERIALES DEL PRODUCTO

Polipropileno PP
Polipropileno Copolímero
Alambre con tratamiento Tropicalizado





PINZA

ANIMALITO PIECITO EN CESTO

CODIGO: PPISC

Con Clip de Metal Inoxidable

ESPECIFICACIONES:

► PRESENTACIÓN: PAQUETE

MEDIDAS:

ANCHO	:	51.00 cm
ALTO	:	41.00 cm
PROFUNDIDAD	:	110.00 cm
PESO	:	29.00 kg

CAPACIDAD DE ABASTECIMIENTO

SEMANAL	:	1350 Paq.
CONTENIDO	:	24 Gruesas (3456 Und.)
CUBICAJE	:	Container High Cube 40: 310 Paq.

MATERIAL DEL EMPAQUE

BOPP Laminado

MATERIALES DEL PRODUCTO

Polipropileno PP

Polipropileno Copolímero

Alambre con tratamiento Tropicalizado





PINZA

ANIMALITO MARGARITA EN CESTO

CODIGO: PMARSC



Con Clip de Metal
Inoxidable

ESPECIFICACIONES:

► PRESENTACIÓN: PAQUETE

MEDIDAS:

ANCHO : 60.00 cm
ALTO : 26.00 cm
PROFUNDIDAD : 120.00 cm
PESO : 27.00 kg

CAPACIDAD DE ABASTECIMIENTO

SEMANAL : 1350 Paq.
CONTENIDO : 24 Gruesas (3456 Und.)
CUBICAJE : Container High Cube 40: 390 Paq.

MATERIAL DEL EMPAQUE

BOPP Laminado

MATERIALES DEL PRODUCTO

Polipropileno PP
Polipropileno Copolímero
Alambre con tratamiento Tropicalizado



PINZA

ANIMALITO DOG EN CESTO

CODIGO: PAHPSC



Con Clip de Metal
Inoxidable

ESPECIFICACIONES:

► PRESENTACIÓN: PAQUETE

MEDIDAS:

ANCHO : 51.00 cm
ALTO : 41.00 cm
PROFUNDIDAD : 110.00 cm
PESO : 29.00 kg

CAPACIDAD DE ABASTECIMIENTO

SEMANAL : 1350 Paq.
CONTENIDO : 24 Gruesas (3456 Und.)
CUBICAJE : Container High Cube 40: 390 Paq.

MATERIAL DEL EMPAQUE

BOPP Laminado

MATERIALES DEL PRODUCTO

Polipropileno PP
Polipropileno Copolímero
Alambre con tratamiento Tropicalizado





PINZA

CUCHARITA EN CESTO

CODIGO: PACMC



144
Pinzas



ESPECIFICACIONES:

► PRESENTACIÓN: PAQUETE

MEDIDAS:

ANCHO : 39.00 cm
ALTO : 29.50 cm
PROFUNDIDAD : 55.00 cm
PESO : 12.35 kg

CAPACIDAD DE ABASTECIMIENTO

SEMANAL : 700 Paq.
CONTENIDO : 24 Und. de Cesto (Incluye 144 pinzas de ropa)
CUBICAJE : Container High Cube 40: 1144 Paq.

MATERIAL DEL EMPAQUE

Poleolefina brillante

MATERIALES DEL PRODUCTO

Polipropileno PP
Polipropileno Copolímero
Alambre con tratamiento Tropicalizado





TAPER CLASICO

CON PINZA CUCHARITA

CÓDIGO: TPACMS

36



ESPECIFICACIONES:



► PRESENTACIÓN: PAQUETE

MEDIDAS:

ANCHO	:	39.00 cm
ALTO	:	29.50 cm
PROFUNDIDAD	:	55.00 cm
PESO	:	16 kg

CAPACIDAD DE ABASTECIMIENTO

SEMANAL	:	700 Paq.
CONTENIDO	:	72 Und. de Taper (Incluye 36 pinzas de ropa)
CUBICAJE	:	Container High Cube 40: 1144 Paq.

MATERIAL DEL EMPAQUE

Poleolefina brillante

MATERIALES DEL PRODUCTO

Polipropileno PP

Polipropileno Copolímero

Alambre con tratamiento Tropicalizado





POWER

MODELO CUCHARITA

CODIGO PACMS



Con Clip de Metal
Inoxidable

ESPECIFICACIONES:

► PRESENTACIÓN: PAQUETE

MEDIDAS:

ANCHO	:	55.00 cm
ALTO	:	22.00 cm
PROFUNDIDAD	:	84.00 cm
PESO	:	15.35 Kg

CAPACIDAD DE ABASTECIMIENTO

SEMANAL	:	3300 Paq.
CONTENIDO	:	24 Gruesas (3456 Und.)
CUBICAJE	:	Container High Cube 40: 700 Paq.

MATERIAL DEL EMPAQUE

BOPP Laminado

MATERIALES DEL PRODUCTO

Polipropileno PP

Polipropileno Copolímero

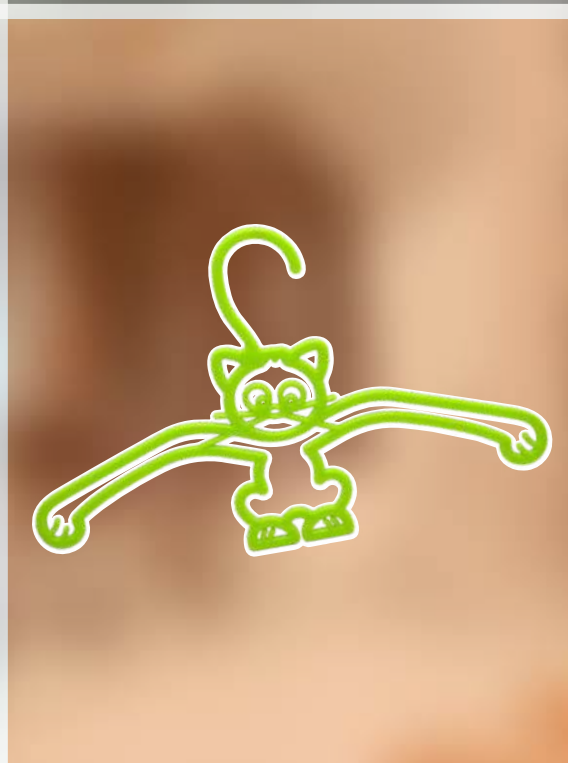
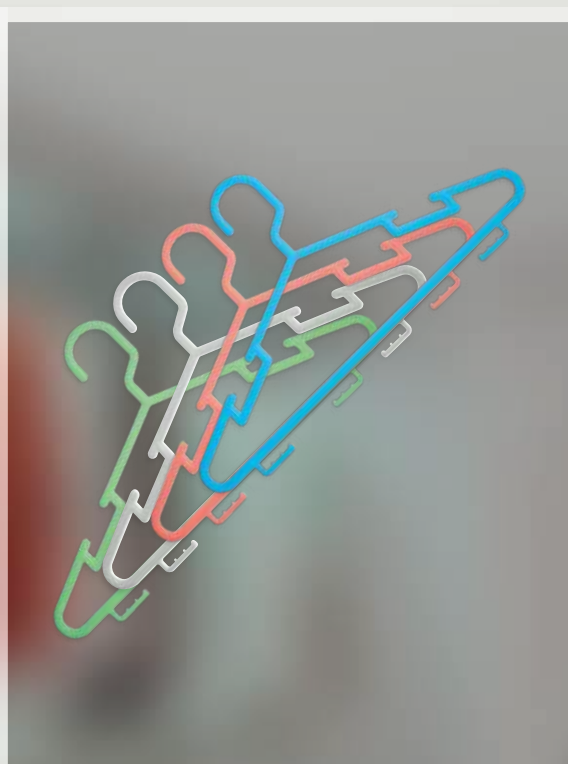
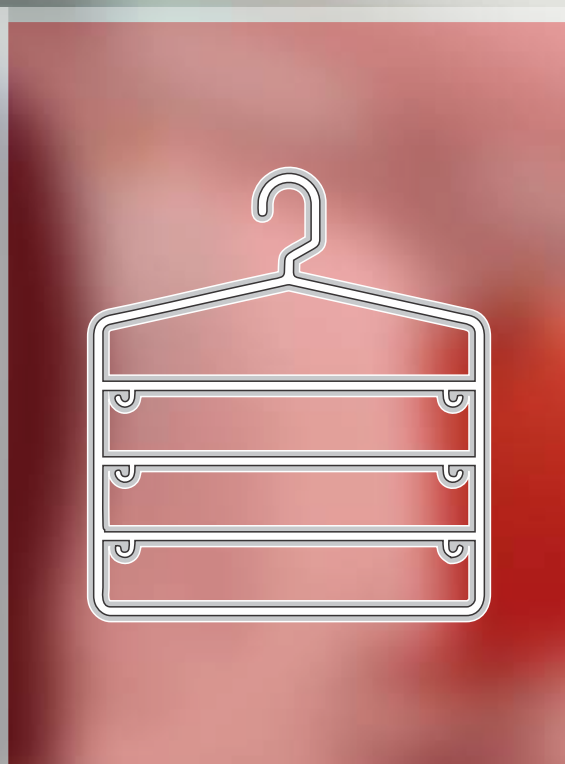
Alambre con tratamiento Tropicalizado





Colgadores Fijos

Colgadores Fijos





COLGADOR FIJO

Adulto

CODIGO CFA



ESPECIFICACIONES:



► PRESENTACIÓN: PAQUETE

MEDIDAS:

ANCHO	:	45.00 cm
ALTO	:	46.00 cm
PROFUNDIDAD	:	140.00cm
PESO	:	25.35 kg

CAPACIDAD DE ABASTECIMIENTO

SEMANAL	:	420 Paq.
CONTENIDO	:	60 Docenas.
CUBICAJE	:	Container High Cube 40: 200 Paq.

MATERIAL DEL EMPAQUE

Fuelle de Polietileno de Alta densidad

MATERIALES DEL PRODUCTO

Polipropileno PP

Polipropileno Copolímero





COLGADOR FIJO

Niño

CODIGO CFÑ



ESPECIFICACIONES:

► PRESENTACIÓN: PAQUETE

MEDIDAS:

ANCHO	:	34.00 cm
ALTO	:	34.00 cm
PROFUNDIDAD	:	114.00cm
PESO	:	21.05 kg

CAPACIDAD DE ABASTECIMIENTO

SEMANAL	:	420 Paq.
CONTENIDO	:	60 Docenas.
CUBICAJE	:	Container High Cube 40: 420 Paq.

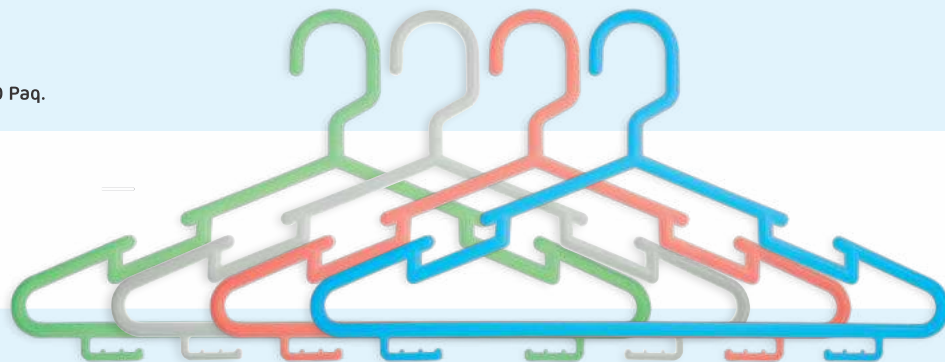
MATERIAL DEL EMPAQUE

Fuelle de Polietileno de Alta densidad

MATERIALES DEL PRODUCTO

Polipropileno PP

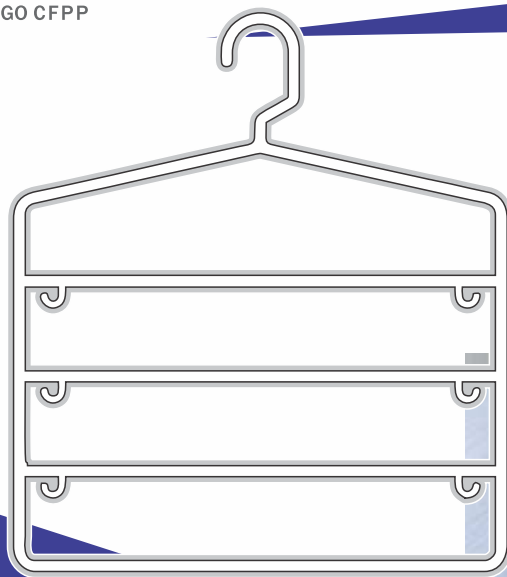
Polipropileno Copolímero





COLGADOR FIJO PARA **Pantalón**

CODIGO CFPP



ESPECIFICACIONES:

► PRESENTACIÓN: CAJA

MEDIDAS:

ANCHO	:	60.00 cm
ALTO	:	36.50 cm
PROFUNDIDA	:	45.50 cm
PES	:	13.20 kg

CAPACIDAD DE ABASTECIMIENTO

SEMANAL	:	400 Cajas.
CONTENIDO	:	120 Und.
CUBICAJE	:	Container High Cube 40: 724 Cajas

MATERIAL DEL EMPAQUE

Caja de cartón.

MATERIALES DEL PRODUCTO

Polipropileno PP

Polipropileno Copolimero





COLGADOR MULTIUSOS

Mariposa

CODIGO CMME



ESPECIFICACIONES:



► PRESENTACIÓN: CAJA

MEDIDAS:

ANCHO	:	39.00 cm
ALTO	:	29.50 cm
PROFUNDIDA	:	55.00 cm
PE	:	12.00 kg

CAPACIDAD DE ABASTECIMIENTO

SEMANAL	:	520 Cajas.
CONTENIDO	:	140 Und.
CUBICAJE	:	Container High Cube 40: 1144 Cajas.

MATERIAL DEL EMPAQUE

Caja de cartón.

MATERIALES DEL PRODUCTO

Polipropileno PP

Polipropileno Copolímero

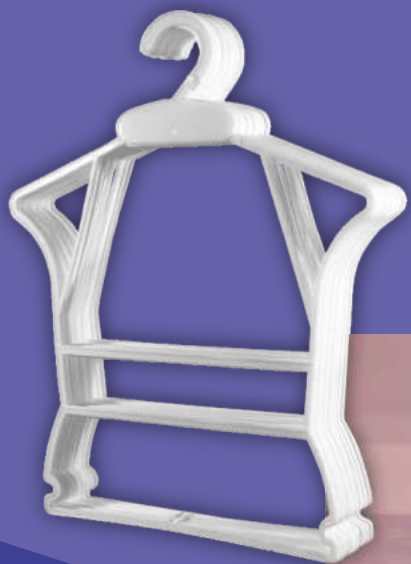




COLGADOR

Plano BB

CODIGO CPBB



ESPECIFICACIONES:



► PRESENTACIÓN: PAQUETE

MEDIDAS:

ANCHO	:	40 cm
ALTO	:	30 cm
PROFUNDIDAD	:	80 cm
PESO	:	6.7 Kg

CAPACIDAD DE ABASTECIMIENTO

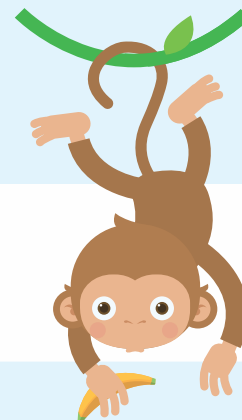
SEMANAL	:	140 Paq.
CONTENIDO	:	30 Docenas por paquete.
CUBICAJE	:	Container High Cube 40: 680 Paq.

MATERIAL DEL EMPAQUE

Fuelle de Polietileno de Alta densidad

MATERIALES DEL PRODUCTO

Polipropileno PP
Polipropileno Copolimero





COLGADOR GIRATORIO

Adulto Plano

CODIGO CGAP



ESPECIFICACIONES:

► PRESENTACIÓN: CAJA

MEDIDAS:

ANCHO	:	59.00 cm
ALTO	:	48.00 cm
PROFUNDIDA	:	50.50 cm
PESO	:	20.00 kg

CAPACIDAD DE ABASTECIMIENTO

SEMANAL	:	720 Cajas.
CONTENIDO	:	48 Set de 5 Unidades.
CUBICAJE	:	Container High Cube 40: 440 Cajas.

MATERIAL DEL EMPAQUE

Caja de cartón.

MATERIALES DEL PRODUCTO

Polipropileno PP

Polipropileno Copolímero





COLGADOR ADULTO

Fijo Slim

CODIGO CFASLMALE



ESPECIFICACIONES:



► PRESENTACIÓN: CAJA

MEDIDAS:

ANCHO	:	cm
ALTO	:	cm
PROFUNDIDA	:	cm
PESO	:	kg

CAPACIDAD DE ABASTECIMIENTO

SEMANAL	:	Cajas.
CONTENIDO	:	48 Set de 5 Unidades.
CUBICAJE	:	Container High Cube 40: Cajas.

MATERIAL DEL EMPAQUE

Caja de cartón.

MATERIALES DEL PRODUCTO

Polipropileno PP

Polipropileno Copolímero





COLGADOR FIJO

Gatito

CODIGO CFGATALE



ESPECIFICACIONES:



► PRESENTACIÓN: PAQUETE

MEDIDAS:

ANCHO	:	cm
ALTO	:	cm
PROFUNDIDAD	:	cm
PESO	:	Kg

CAPACIDAD DE ABASTECIMIENTO

SEMANAL	:	Paq.
CONTENIDO	:	30 Docenas por paquete.
CUBICAJE	:	Container High Cube 40: Paq.

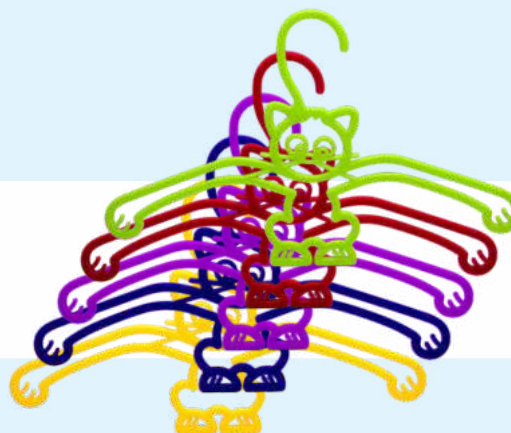
MATERIAL DEL EMPAQUE

Fuelle de Polietileno de Alta densidad

MATERIALES DEL PRODUCTO

Polipropileno PP

Polipropileno Copolimero





COLGADOR ADULTO

Fijo Deluxe

CODIGO CFADX



ESPECIFICACIONES:



► PRESENTACIÓN: CAJA

MEDIDAS:

ANCHO : cm
ALTO : cm
PROFUNDIDA : cm
PESO : kg

CAPACIDAD DE ABASTECIMIENTO

SEMANAL : Cajas.
CONTENIDO : 48 Set de 5 Unidades.
CUBICAJE : Container High Cube 40: Cajas.

MATERIAL DEL EMPAQUE

Caja de cartón.

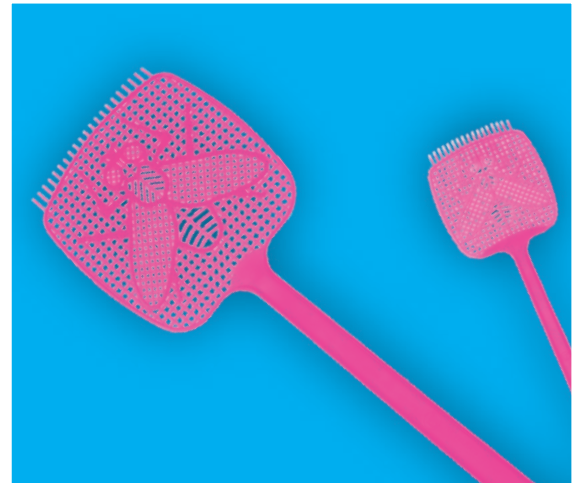
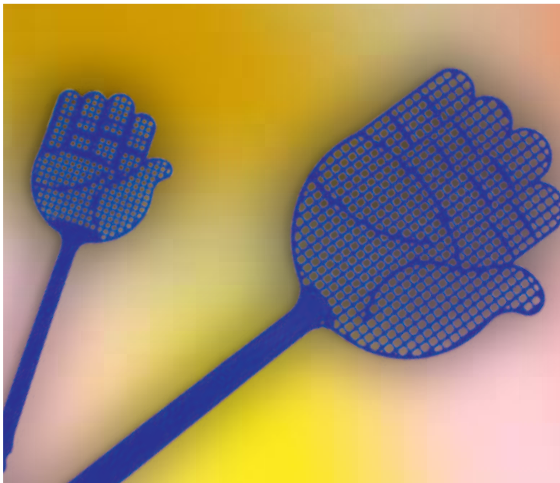
MATERIALES DEL PRODUCTO

Polipropileno PP
Polipropileno Copolímero





Productos Diversos





Grupo
Indecoel



ESCOBILLA

Marcelita

CODIGO ESCMA



ESPECIFICACIONES:



► PRESENTACIÓN: CAJA

MEDIDAS:

ANCHO	:	37.00 cm
ALTO	:	44.00 cm
PROFUNDIDAD	:	33.80 cm
PESO	:	13.90 Kg

CAPACIDAD DE ABASTECIMIENTO

SEMANAL	:	90 Cajas
CONTENIDO	:	120 Und
CUBICAJE	:	Container High Cube 40: 1326 Cajas

MATERIALES DEL PRODUCTO

Polipropileno PP
Polipropileno Copolimero
Cerdas de Polipropileno PP





Grupo
Indecoel



ESCOBILLA

Peruanita

CODIGO ESCPER



ESPECIFICACIONES:



► PRESENTACIÓN: CAJA

MEDIDAS:

ANCHO	:	37.00 cm
ALTO	:	44.00 cm
PROFUNDIDA	:	33.8.00 cm
PESO	:	14.50 kg

CAPACIDAD DE ABASTECIMIENTO

SEMANAL	:	90 Cajas
CONTENIDO	:	120 Und.
CUBICAJE	:	Container High Cube 40: 1326 Cajas

MATERIALES DEL PRODUCTO

Polipropileno PP
Polipropileno Copolimero
Cerdas de Polipropileno PP





Grupo
Indecoel



JABONERA

Octogonal

CODIGO J8



ESPECIFICACIONES:



► PRESENTACIÓN: PAQUETE

MEDIDAS:

ANCHO : 46.00 cm
ALTO : 140.00 cm
PROFUNDIDAD : 22.00 cm
PESO : 13.70 kg

CAPACIDAD DE ABASTECIMIENTO

SEMANAL : 700 PAQUETES
CONTENIDO : 30 Docenas por paquete
CUBICAJE : Container High Cube 40: 504 Paq.

MATERIAL DEL EMPAQUE

Polietileno Cristal

MATERIALES DEL PRODUCTO

Polipropileno PP
Polipropileno Copolimero





Grupo
Indecoel



JABONERA

Niño

CODIGO JÑ



ESPECIFICACIONES:



► PRESENTACIÓN: PAQUETE

MEDIDAS:

ANCHO : 46.00 cm
ALTO : 144.00 cm
PROFUNDIDAD : 16.70 cm
PESO : 13.70 kg

CAPACIDAD DE ABASTECIMIENTO

SEMANAL : 700 PAQUETES
CONTENIDO : 42 Docenas por paquete
CUBICAJE : Container High Cube 40: 498 Paq.

MATERIAL DEL EMPAQUE

Polietileno Cristal

MATERIALES DEL PRODUCTO

Polipropileno PP
Polipropileno Copolimero





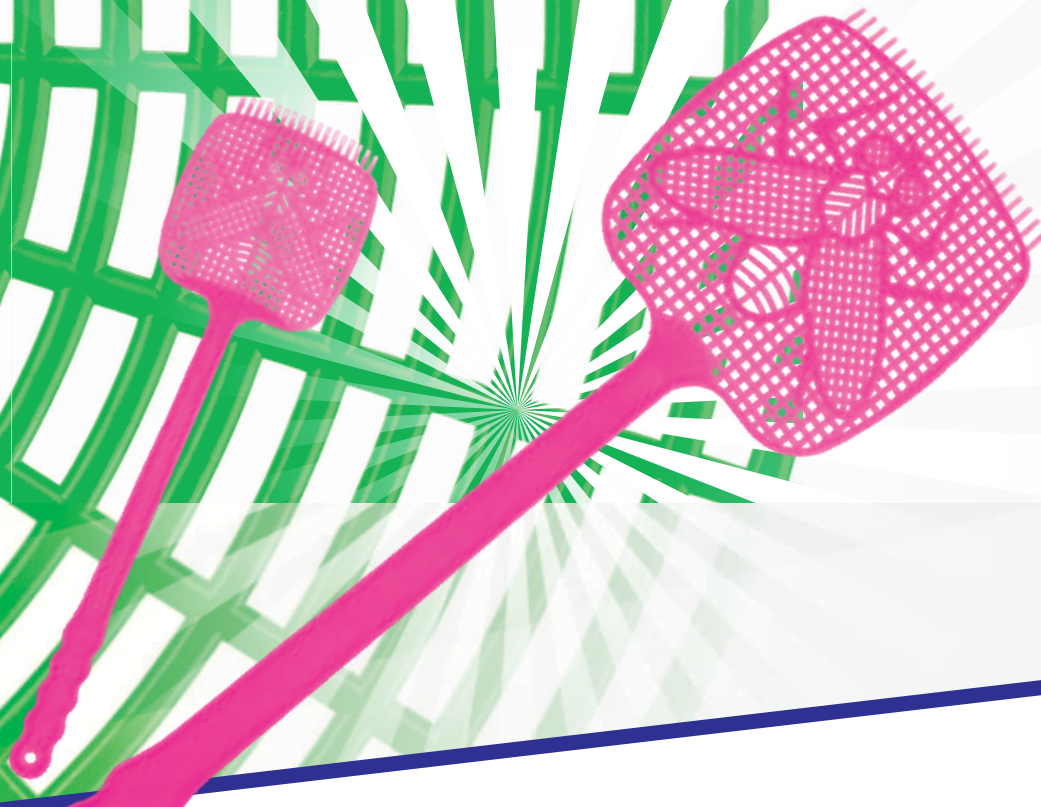
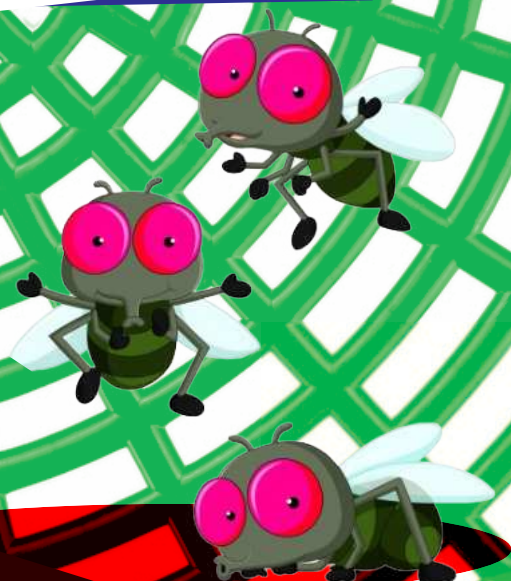
Grupo
Indecoel



MATAMOSCA

Mosca

CODIGO MTO



ESPECIFICACIONES:



► PRESENTACIÓN: CAJA

MEDIDAS:

ANCHO	:	66.00 cm
ALTO	:	43.00 cm
PROFUNDIDAD	:	30.00 cm
PESO	:	23.50 Kg

CAPACIDAD DE ABASTECIMIENTO

SEMANAL	:	525 Cajas
CONTENIDO	:	50 Doc. (600 Unidades)
CUBICAJE	:	Container High Cube 40: 864 Cajas

MATERIALES DEL PRODUCTO

Polipropileno PP
Polipropileno Copolimero





Grupo
Indecoel



MATAMOSCA

Mano

CODIGO MTM



ESPECIFICACIONES:



► PRESENTACIÓN: CAJA

MEDIDAS:

ANCHO	:	70.00 cm
ALTO	:	43.00 cm
PROFUNDIDAD	:	30.00 cm
PESO	:	24.00 Kg

CAPACIDAD DE ABASTECIMIENTO

SEMANAL	:	525 Cajas
CONTENIDO	:	50 Doc. (600 Unidades)
CUBICAJE	:	Container High Cube 40: 816 Cajas

MATERIALES DEL PRODUCTO

Polipropileno PP
Polipropileno Copolimero





Grupo
Indecoel



Cesto Multiusos

x 12 Und.

CODIGO CMU



ESPECIFICACIONES:



► PRESENTACIÓN: CAJA

MEDIDAS:

ANCHO	:	39.00 cm
ALTO	:	29.50 cm
PROFUNDIDAD	:	55.00 cm
PESO	:	6.35 Kg

CAPACIDAD DE ABASTECIMIENTO

SEMANAL	:	700 Cajas
CONTENIDO	:	12 Und (incluye 72 pinzas de ropa)
CUBICAJE	:	Container High Cube 40: 1144 Cajas

MATERIAL DEL EMPAQUE

Poleolefina brillante

MATERIALES DEL PRODUCTO

Polipropileno PP

Polipropileno Copolimero

Alambre con tratamiento Tropicalizado





Grupo
Indecoel



RECOGEDOR

El Barrendero Chico

CODIGO REJ



- Practica elevación para polvo y agua.
- Con borde antipelusas.



ESPECIFICACIONES:



► PRESENTACIÓN: PAQUETE

MEDIDAS:

ANCHO	:	55.00 cm
ALTO	:	70.00 cm
PROFUNDIDAD	:	26.00 cm
PESO	:	4.95 kg

CAPACIDAD DE ABASTECIMIENTO

SEMANAL	:	350 PAQUETES
CONTENIDO	:	36 Unidades
CUBICAJE	:	Container High Cube 40: 684 Paq.

MATERIALES DEL PRODUCTO

Polipropileno PP
Polipropileno Copolimero
Tubo de PVC





Grupo
Indecoel



RECOGEDOR

El Barrendero Grande

CODIGO REB

- Practica elevación para polvo y agua.
- Con borde antipelusas.

ESPECIFICACIONES:



► PRESENTACIÓN: PAQUETE

MEDIDAS:

ANCHO	:	55.00 cm
ALTO	:	70.00 cm
PROFUNDIDAD	:	30.00 cm
PESO	:	6.45 kg

CAPACIDAD DE ABASTECIMIENTO

SEMANAL	:	350 PAQUETES
CONTENIDO	:	36 Unidades
CUBICAJE	:	Container High Cube 40: 648 Paq.

MATERIALES DEL PRODUCTO

Polipropileno PP
Polipropileno Copolimero
Tubo de PVC





Grupo
Indecoel



Yaxes
Chico

CODIGO YÑ



ESPECIFICACIONES:



► PRESENTACIÓN: PAQUETE

MEDIDAS:

ANCHO : 55.00 cm
ALTO : 70.00 cm
PROFUNDIDAD : 30.00 cm
PESO : 6.45 kg

CAPACIDAD DE ABASTECIMIENTO

SEMANAL : 350 PAQUETES
CONTENIDO : 36 Unidades
CUBICAJE : Container High Cube 40: 648 Paq.

MATERIALES DEL PRODUCTO

Polipropileno PP
Polipropileno Copolimero
Tubo de PVC





Grupo
Indecoel



DETERGENTE

Marcelita

CODIGO ESCMA



ESPECIFICACIONES:



► PRESENTACIÓN: CAJA

MEDIDAS:

ANCHO	:	37.00 cm
ALTO	:	44.00 cm
PROFUNDIDAD	:	33.80 cm
PESO	:	150.00 gm

CAPACIDAD DE ABASTECIMIENTO

SEMANAL	:	90 Cajas
CONTENIDO	:	120 Und
CUBICAJE	:	Container High Cube 40: 1326 Cajas

MATERIALES DEL PRODUCTO

Polipropileno PP
Polipropileno Copolimero
Cerdas de Polipropileno PP





KIT LAVANDERÍA

CUCHARITA EN CESTO

CODIGO: PACMC



144
Pinzas



ESPECIFICACIONES:

► PRESENTACIÓN: PAQUETE

MEDIDAS:

ANCHO	:	39.00 cm
ALTO	:	29.50 cm
PROFUNDIDAD	:	55.00 cm
PESO	:	12.35 kg

CAPACIDAD DE ABASTECIMIENTO

SEMANAL	:	700 Paq.
CONTENIDO	:	24 Und. de Cesto (Incluye 144 pinzas de ropa)
CUBICAJE	:	Container High Cube 40: 1144 Paq.

MATERIAL DEL EMPAQUE

Poleolefina brillante

MATERIALES DEL PRODUCTO

Polipropileno PP

Polipropileno Copolímero

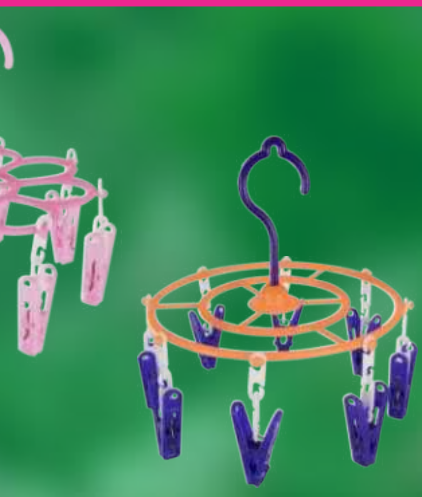
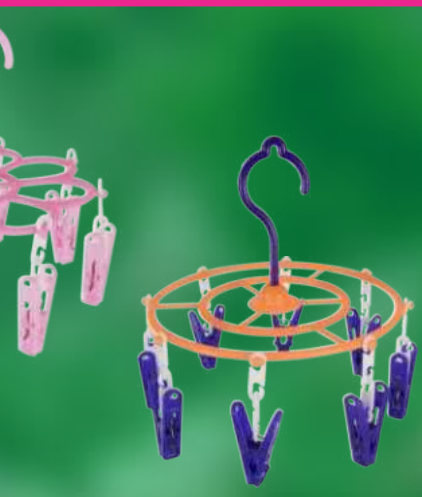
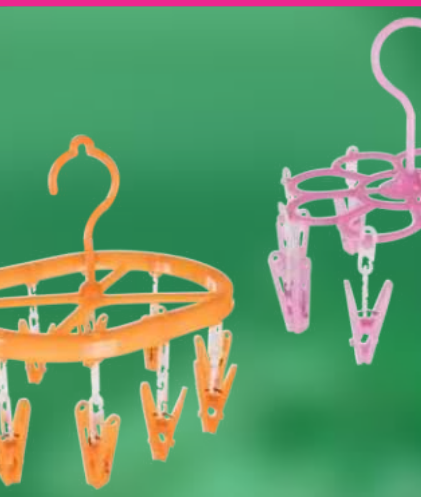
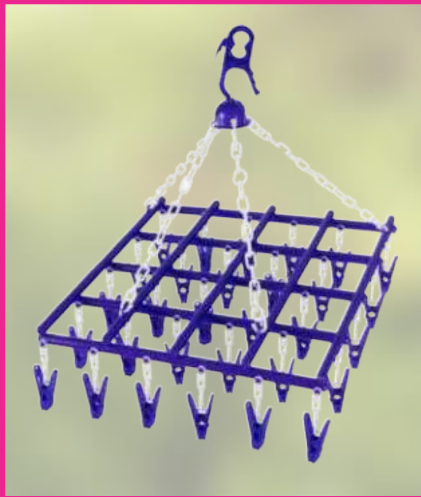
Alambre con tratamiento Tropicalizado





Colgadores Múltiples

Colgadores Múltiples





24
Pinzas

COLGADOR

MODELO COLGADOR MÚLTIPLE OVALADO CADENA
CODIGO CMOC

ESPECIFICACIONES:



► PRESENTACIÓN: CAJA

MEDIDAS:

ANCHO : 68.00 cm
ALTO : 55.00 cm
PROFUNDIDAD : 44.50 cm
PESO : 15.70 Kg

CAPACIDAD DE ABASTECIMIENTO

SEMANAL : 1080 Cajas
CONTENIDO : 36 Und.
CUBICAJE : Container High Cube 40: 432 Cajas

MATERIAL DEL EMPAQUE

BOPP Laminado

MATERIALES DEL PRODUCTO

Polipropileno PP
Polipropileno Copolímero
Alambre con tratamiento Tropicalizado





24
Pinzas

COLGADOR

MODELO COLGADOR MÚLTIPLE OVALADO CADENA
CODIGO CMOC

ESPECIFICACIONES:

► PRESENTACIÓN: CAJA

MEDIDAS:

ANCHO : 68.00 cm
ALTO : 55.00 cm
PROFUNDIDAD : 44.50 cm
PESO : 15.70 Kg

CAPACIDAD DE ABASTECIMIENTO

SEMANAL : 1080 Cajas
CONTENIDO : 36 Und.
CUBICAJE : Container High Cube 40: 432 Cajas

MATERIAL DEL EMPAQUE

BOPP Laminado

MATERIALES DEL PRODUCTO

Polipropileno PP
Polipropileno Copolimero
Alambre con tratamiento Tropicalizado





Gancho:

- Resistente
- Fuerte
- Seguro
- Práctico

24
Pinzas



COLGADOR
MODELO MÚLTIPLE GIRASOL

CODIGO CMG

ESPECIFICACIONES:



► **PRESENTACIÓN: CAJA**

MEDIDAS:

ANCHO	:	72.50 cm
ALTO	:	69.00 cm
PROFUNDIDAD	:	38.00 cm
PESO	:	14.95 kg

CAPACIDAD DE ABASTECIMIENTO

SEMANAL	:	900 Cajas
CONTENIDO	:	36 Und.
CUBICAJE	:	Container High Cube 40: 357 Cajas

MATERIAL DEL EMPAQUE

BOPP Laminado

MATERIALES DEL PRODUCTO

Polipropileno PP

Polipropileno Copolímero

Alambre con tratamiento Tropicalizado





Gancho:

- Resistente
- Fuerte
- Seguro
- Práctico

36
Pinzas



COLGADOR

MODELO MÚLTIPLE HERRAJE

CODIGO CMH

ESPECIFICACIONES:



► **PRESENTACIÓN: CAJA**

MEDIDAS:

ANCHO : 35.00 cm
ALTO : 61.30 cm
PROFUNDIDAD : 70.00 cm
PESO : 17.50 kg

CAPACIDAD DE ABASTECIMIENTO

SEMANAL : 840 Cajas
CONTENIDO : 36 Und.
CUBICAJE : Container High Cube 40: 454 Cajas

MATERIAL DEL EMPAQUE

BOPP Laminado

MATERIALES DEL PRODUCTO

Polipropileno PP
Polipropileno Copolímero
Alambre con tratamiento Tropicalizado





10
Colgadores

COLGADOR
MODELO COLGADOR MÚLTIPLE ORGANIZADOR
CODIGO CMOR

ESPECIFICACIONES:



► PRESENTACIÓN: CAJA

MEDIDAS:

ANCHO : 29.00 cm
ALTO : 62.50 cm
PROFUNDIDAD : 84.00 cm
PESO : 15.80 kg

CAPACIDAD DE ABASTECIMIENTO

SEMANAL : 600 Cajas
CONTENIDO : 24 Und.
CUBICAJE : Container High Cube 40: 484 Cajas

MATERIAL DEL EMPAQUE

BOPP Laminado

MATERIALES DEL PRODUCTO

Polipropileno PP
Polipropileno Copolímero
Alambre con tratamiento Tropicalizado





Plegable
y ahorra
espacio

32
Pinzas

COLGADOR
MODELO COLGADOR MÚLTIPLE PULPO
CODIGO CMP

ESPECIFICACIONES:



► PRESENTACIÓN: CAJA

MEDIDAS:

ANCHO : 63.00 cm
ALTO : 37.00 cm
PROFUNDIDAD : 63.00 cm
PESO : 20.00 kg

CAPACIDAD DE ABASTECIMIENTO

SEMANAL : 720 Cajas
CONTENIDO : 36 Und.
CUBICAJE : Container High Cube 40: 475 Cajas

MATERIAL DEL EMPAQUE

BOPP Laminado

MATERIALES DEL PRODUCTO

Polipropileno PP
Polipropileno Copolímero
Alambre con tratamiento Tropicalizado





Plegable
y ahorra
espacio

24
Pinzas



COLGADOR

MODELO COLGADOR MÚLTIPLE PLEGABLE

CODIGO CMPL

ESPECIFICACIONES:



► PRESENTACIÓN: CAJA

MEDIDAS:

ANCHO : 54.00 cm
ALTO : 67.50 cm
PROFUNDIDAD : 67.00 cm
PESO : 13.60 kg

CAPACIDAD DE ABASTECIMIENTO

SEMANAL : 780 Cajas
CONTENIDO : 36 Und.
CUBICAJE : Container High Cube 40: 292 Cajas

MATERIAL DEL EMPAQUE

BOPP Laminado

MATERIALES DEL PRODUCTO

Polipropileno PP
Polipropileno Copolímero
Alambre con tratamiento Tropicalizado





Plegable
y ahorra
espacio

44
Pinzas



COLGADOR

MODELO COLGADOR MÚLTIPLE PLEGABLE GIGANTE

CODIGO CMPLG

ESPECIFICACIONES:

► PRESENTACIÓN: CAJA

MEDIDAS:

ANCHO : 49.00 cm
ALTO : 76.00 cm
PROFUNDIDAD : 75.50 cm
PESO : 24.60 kg

CAPACIDAD DE ABASTECIMIENTO

SEMANAL : 600 Cajas
CONTENIDO : 36 Und.
CUBICAJE : Container High Cube 40: 234 Cajas

MATERIAL DEL EMPAQUE

BOPP Laminado

MATERIALES DEL PRODUCTO

Polipropileno PP
Polipropileno Copolímero
Alambre con tratamiento Tropicalizado





16
Pinzas

COLGADOR

MODELO COLGADOR MÚLTIPLE REDONDO

CODIGO CMR

ESPECIFICACIONES:

► PRESENTACIÓN: CAJA

MEDIDAS:

ANCHO	:	60.00 cm
ALTO	:	35.00 cm
PROFUNDIDAD	:	60.00 cm
PESO	:	13.50 kg

CAPACIDAD DE ABASTECIMIENTO

SEMANAL	:	1080 Cajas
CONTENIDO	:	48 Und.
CUBICAJE	:	Container High Cube 40: 540 Cajas

MATERIAL DEL EMPAQUE

BOPP Laminado

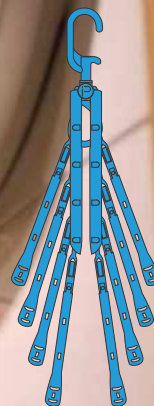
MATERIALES DEL PRODUCTO

Polipropileno PP

Polipropileno Copolimero

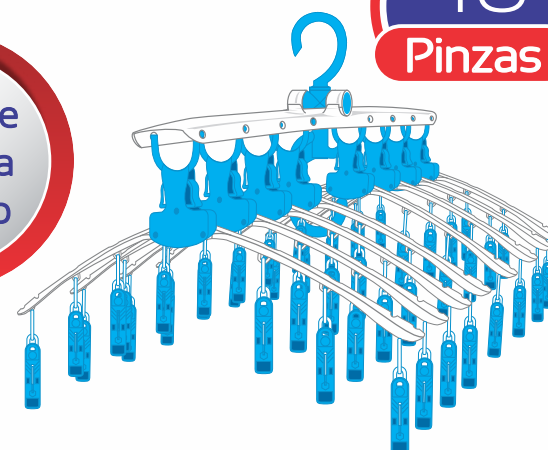
Alambre con tratamiento Tropicalizado





Plegable
y ahorra
espacio

48
Pinzas



COLGADOR
MODELO ORGANIZADOR MULTIFUNCIONAL
CODIGO CORMUL

ESPECIFICACIONES:

► PRESENTACIÓN: CAJA

MEDIDAS:

ANCHO : cm
ALTO : cm
PROFUNDIDAD : cm
PESO : kg

CAPACIDAD DE ABASTECIMIENTO

SEMANAL : Cajas
CONTENIDO : 24 Und.
CUBICAJE : Container High Cube 40: Cajas

MATERIAL DEL EMPAQUE

BOPP Laminado

MATERIALES DEL PRODUCTO

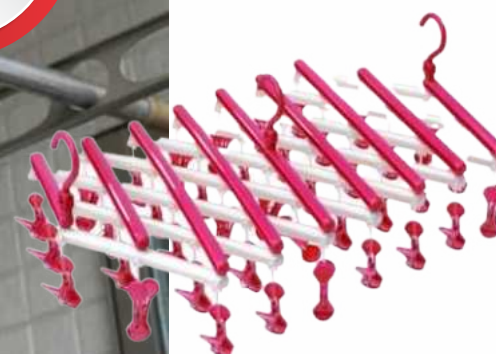
Polipropileno PP
Polipropileno Copolímero
Alambre con tratamiento Tropicalizado





Plegable
y ahorra
espacio

32
Pinzas



COLGADOR
MODELO REJILLA PLUS

CODIGO CM CRP

ESPECIFICACIONES:



► PRESENTACIÓN: CAJA

MEDIDAS:

ANCHO : cm
ALTO : cm
PROFUNDIDAD : cm
PESO : kg

CAPACIDAD DE ABASTECIMIENTO

SEMANAL : Cajas
CONTENIDO : 24 Und.
CUBICAJE : Container High Cube 40: Cajas

MATERIAL DEL EMPAQUE

BOPP Laminado

MATERIALES DEL PRODUCTO

Polipropileno PP
Polipropileno Copolímero
Alambre con tratamiento Tropicalizado





8
Pinzas



COLGADOR
MODELO COLGADOR MÚLTIPLE REDONDO JUNIOR

CODIGO 0000

ESPECIFICACIONES:

► PRESENTACIÓN: CAJA

MEDIDAS:

ANCHO : 29.50 cm
ALTO : 55.00 cm
PROFUNDIDAD : 39.00 cm
PESO : 6.00 kg

CAPACIDAD DE ABASTECIMIENTO

SEMANAL : 720 Cajas
CONTENIDO : 60 Und.
CUBICAJE : Container High Cube 40: 1144 Cajas

MATERIAL DEL EMPAQUE

BOPP Laminado

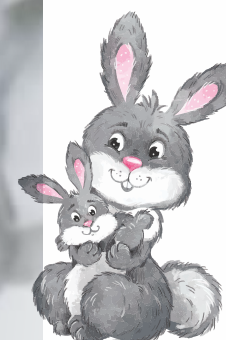
MATERIALES DEL PRODUCTO

Polipropileno PP
Polipropileno Copolímero
Alambre con tratamiento Tropicalizado





8
Pinzas



COLGADOR
MODELO COLGADOR MÚLTIPLE MARGARITA JUNIOR

CODIGO CMMJ

ESPECIFICACIONES:



► PRESENTACIÓN: CAJA

MEDIDAS:

ANCHO : 29.50 cm
ALTO : 55.00 cm
PROFUNDIDAD : 39.00 cm
PESO : 6.00 kg

CAPACIDAD DE ABASTECIMIENTO

SEMANAL : 720 Cajas
CONTENIDO : 60 Und.
CUBICAJE : Container High Cube 40: 1144 Cajas

MATERIAL DEL EMPAQUE

BOPP Laminado

MATERIALES DEL PRODUCTO

Polipropileno PP
Polipropileno Copolímero
Alambre con tratamiento Tropicalizado





10
Pinzas



COLGADOR
MODELO COLGADOR MÚLTIPLE OVALADO JUNIOR
CODIGO CMOJ

ESPECIFICACIONES:



► PRESENTACIÓN: CAJA

MEDIDAS:

ANCHO : 29.50 cm
ALTO : 55.00 cm
PROFUNDIDAD : 39.00 cm
PESO : 6.00 kg

CAPACIDAD DE ABASTECIMIENTO

SEMANAL : 720 Cajas
CONTENIDO : 60 Und.
CUBICAJE : Container High Cube 40: 1144 Cajas

MATERIAL DEL EMPAQUE

BOPP Laminado

MATERIALES DEL PRODUCTO

Polipropileno PP
Polipropileno Copolímero
Alambre con tratamiento Tropicalizado





9
Pinzas



COLGADOR

MODELO COLGADOR MÚLTIPLE TRIANGULO JUNIOR

CODIGO CMTJ

ESPECIFICACIONES:



► PRESENTACIÓN: CAJA

MEDIDAS:

ANCHO	:	29.50 cm
ALTO	:	55.00 cm
PROFUNDIDAD	:	39.00 cm
PESO	:	6.00 kg

CAPACIDAD DE ABASTECIMIENTO

SEMANAL	:	720 Cajas
CONTENIDO	:	60 Und.
CUBICAJE	:	Container High Cube 40: 1144 Cajas

MATERIAL DEL EMPAQUE

BOPP Laminado

MATERIALES DEL PRODUCTO

Polipropileno PP

Polipropileno Copolímero

Alambre con tratamiento Tropicalizado





**Grupo
Indecoel**
S.R.L.

Extensiones Eléctricas **2025**



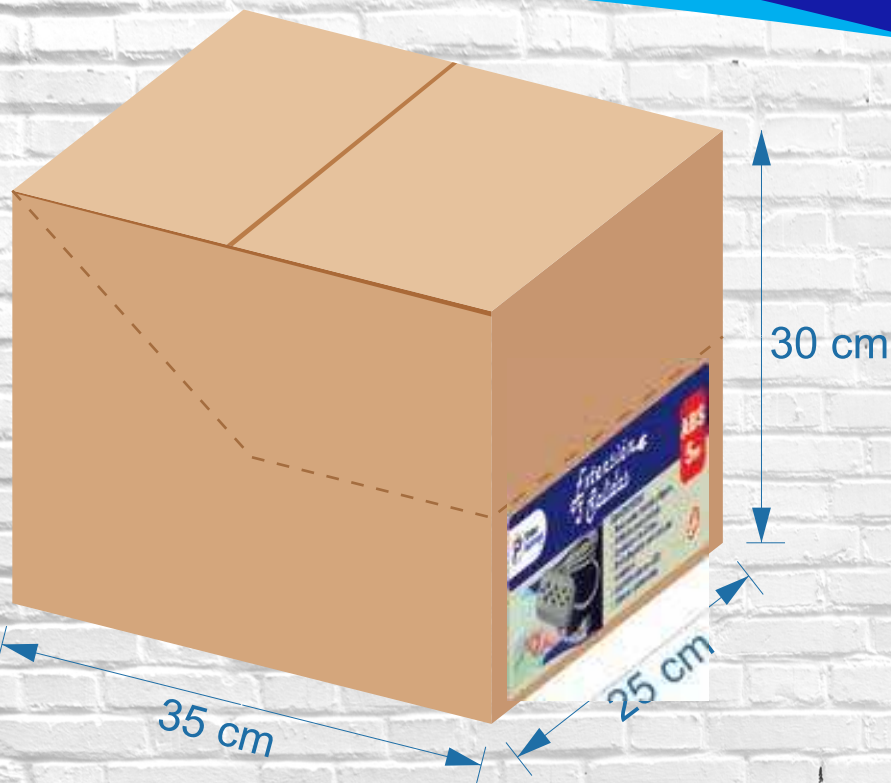
Extensión de 3 salidas Clásico



Contenido: 60 Und.



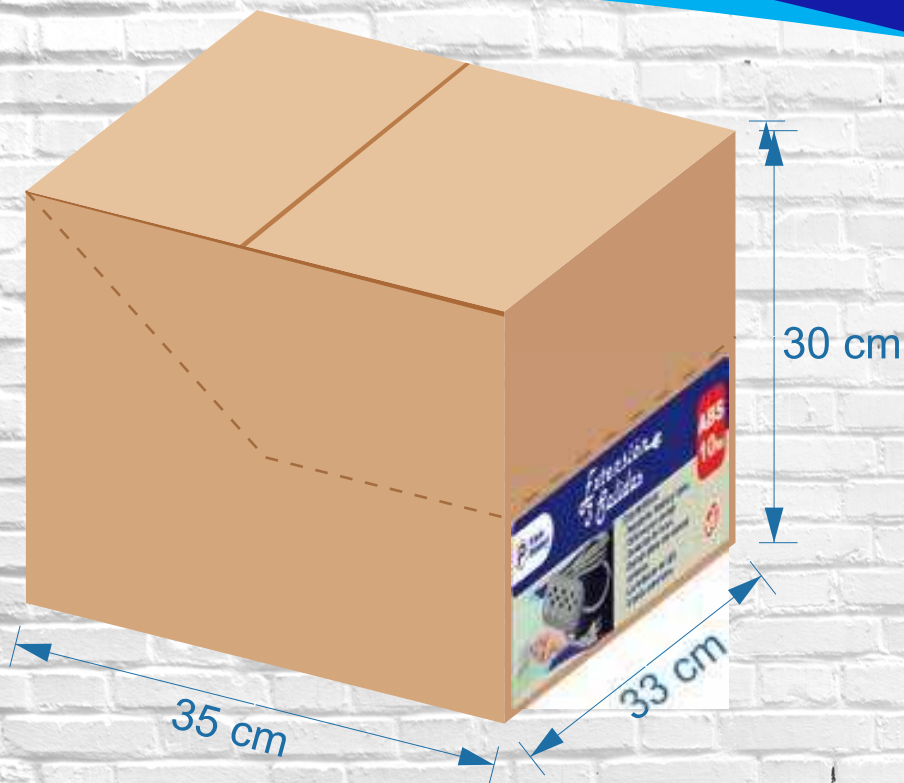
Extensión de 3 salidas ABS x 5m



Contenido: 12 Und.



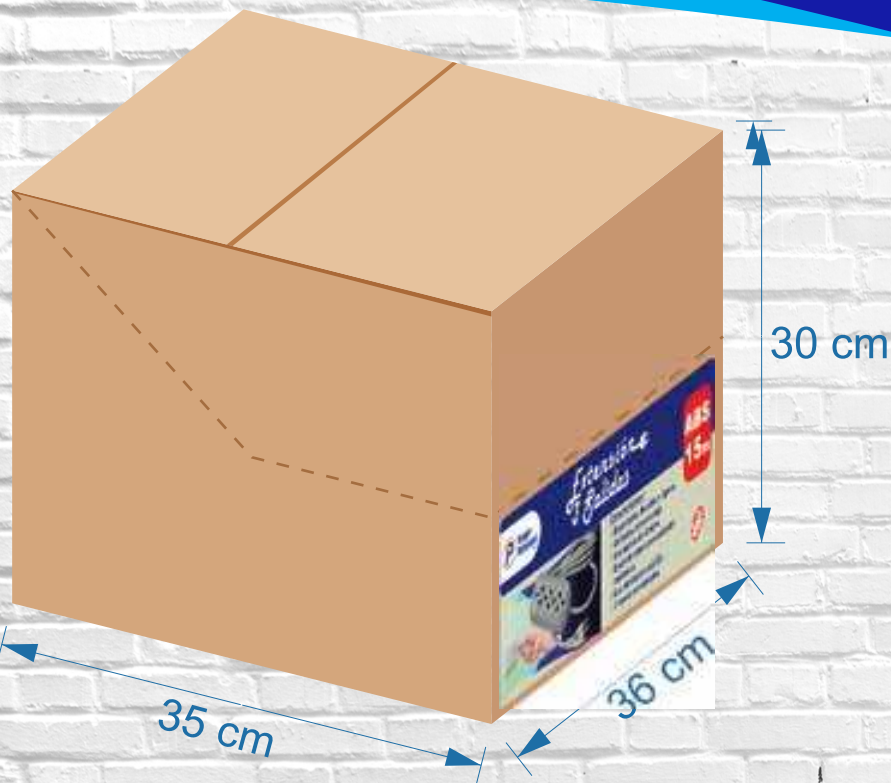
Extensión de 3 salidas ABS x 10m



Contenido: 12 Und.



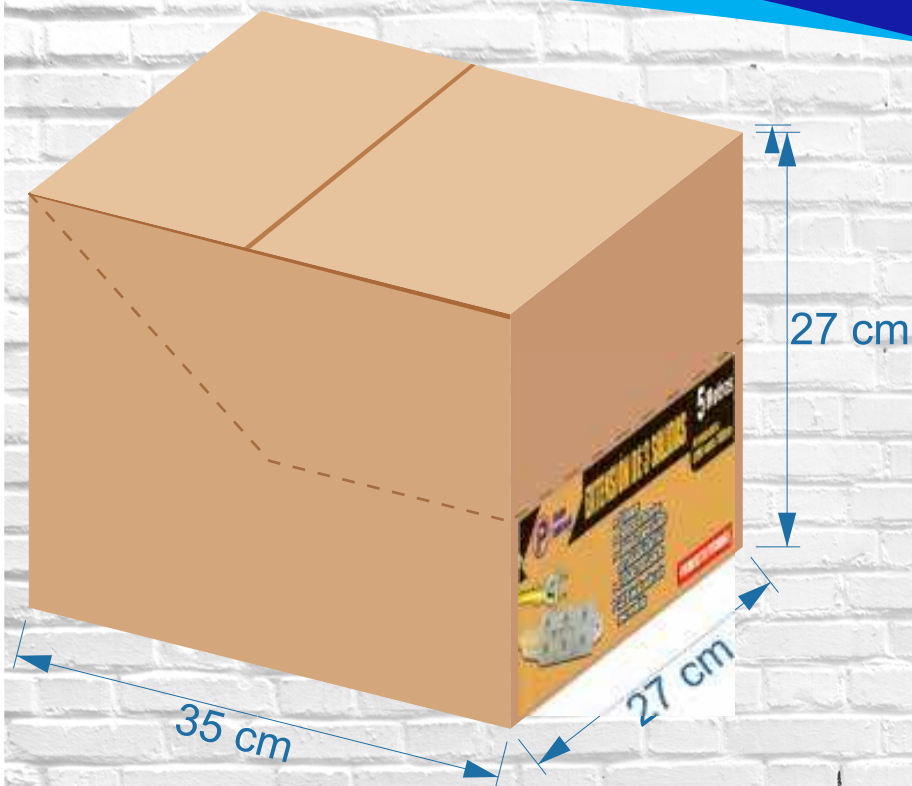
Extensión de 3 salidas ABS x 15m



Contenido: 12 Und.



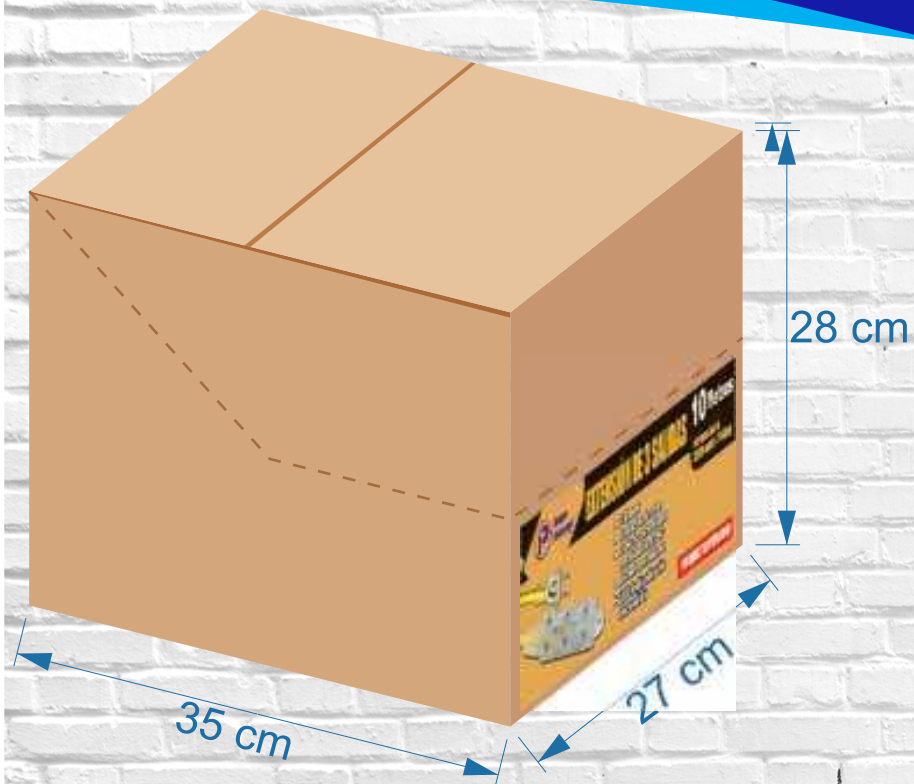
Extensión de 3 salidas PVC x 5m



Contenido: 18 Und.



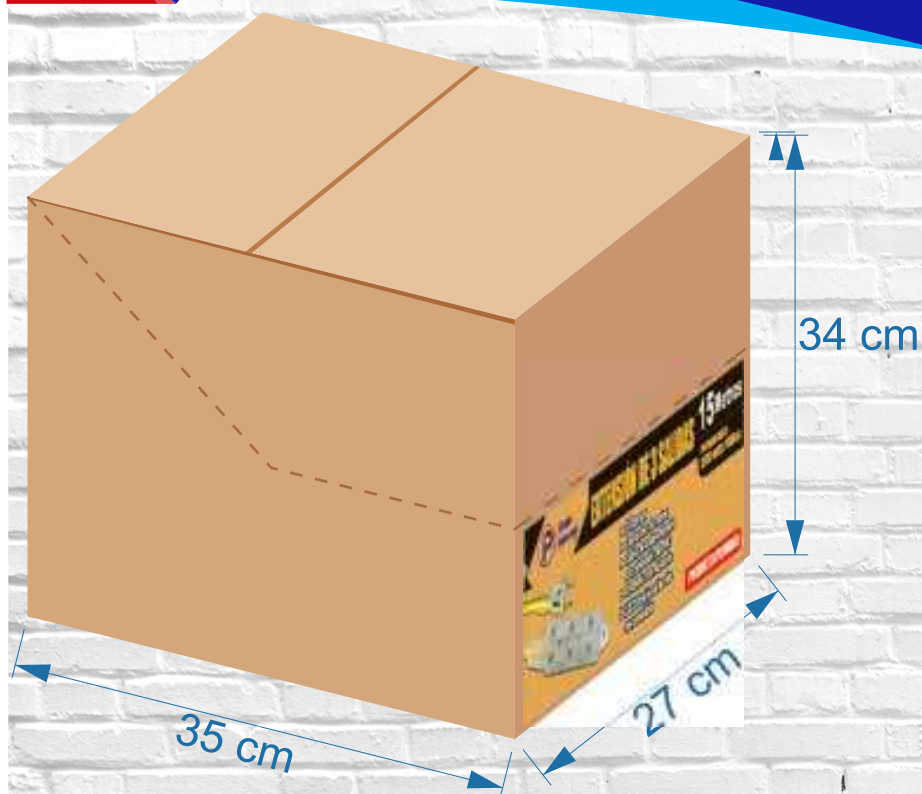
Extensión de 3 salidas PVC x 10m



Contenido: 12 Und.

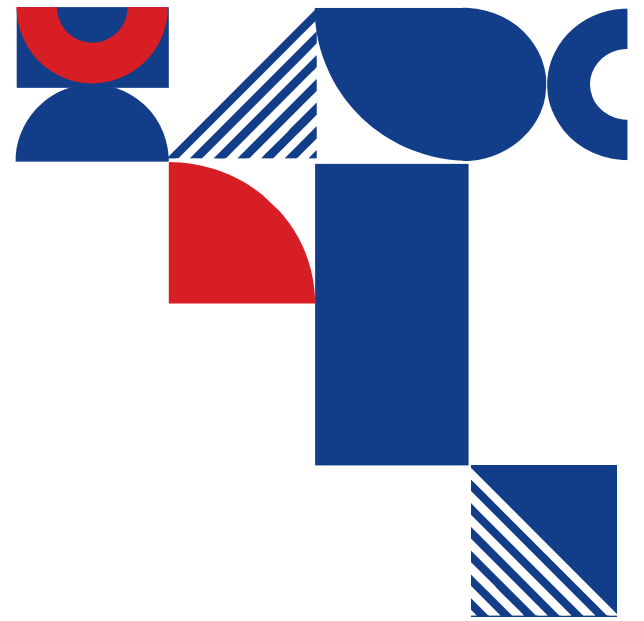


Extensión de 3 salidas PVC x 15m

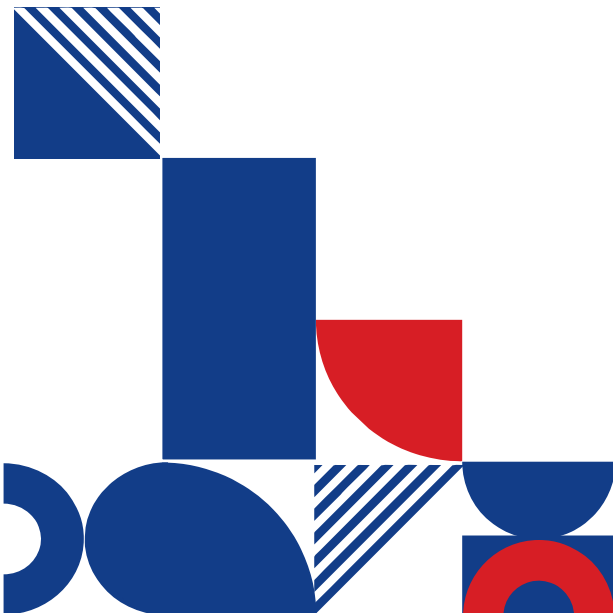


Contenido: 12 Und.





"GRUPO INDECOEL S.R.L. declara que este catálogo es el único documento oficial vigente. El uso no autorizado de su contenido o diseño constituye una infracción legal. Comprometidos con la originalidad y la calidad que nos distingue."





Jr. Las Mercedes Nro. 1054 , Azcarruns Bajo, Sjl , Lima ,Perú



+51 983 470 034 | +51 924 277 939 | +51 983 479 059



ventas@grupoindecoel.com.pe |



www.grupoindecoel.com.pe